

Lebenswert und nachhaltig: 10-Minuten-Nachbarschaften an geeigneten Standorten

Dr. sc. Sibylle Wälty
Dozentin ETH Zürich & CEO Resilientsy



TTT-Forum | Kreuzlingen | 27. Oktober 2025

Herausforderungen



- Klimaziele
- Mobilitätswende
- wachsende Wirtschaft
+ Bevölkerung
- Wohnraummangel
- steigende Preise



- Zersiedelung
- Monofunktionalität
- Konzentration Arbeit
- Ungleichgewogenheit
Wohnen & Arbeit
- lange Alltagswege



- Einseitiger Vollzug
Raumplanungsgesetz:
- Siedlungsbegrenzung
ja, aber
 - keinen Plan zur
Innenentwicklung

Grenzen gängiger Ansätze: Mengenproblem beim Wohnen bleibt



15-Minuten Stadt:

- misst Erreichbarkeit zur
Versorgung nicht nur zu
Fuss,
- sondern auch mit dem
Fahrrad, oft werden
diese Alltagswege mit
dem Auto zurückgelegt



Superblocks:

- werten Strassenräume
auf
- machen Alltagswege
nicht kürzer



Teil der Lösung:

- Aufstocken
- Anbauen
- Altbauten umnutzen
- Anteil gemeinnütziger
Wohnraum erhöhen

Grundordnung = Gamechanger



Anpassung der
Grundordnung /
Bau- und Zonenplan
=
entscheidend für mehr
Wohnraum



Qualitative Aspekte
berücksichtigen:

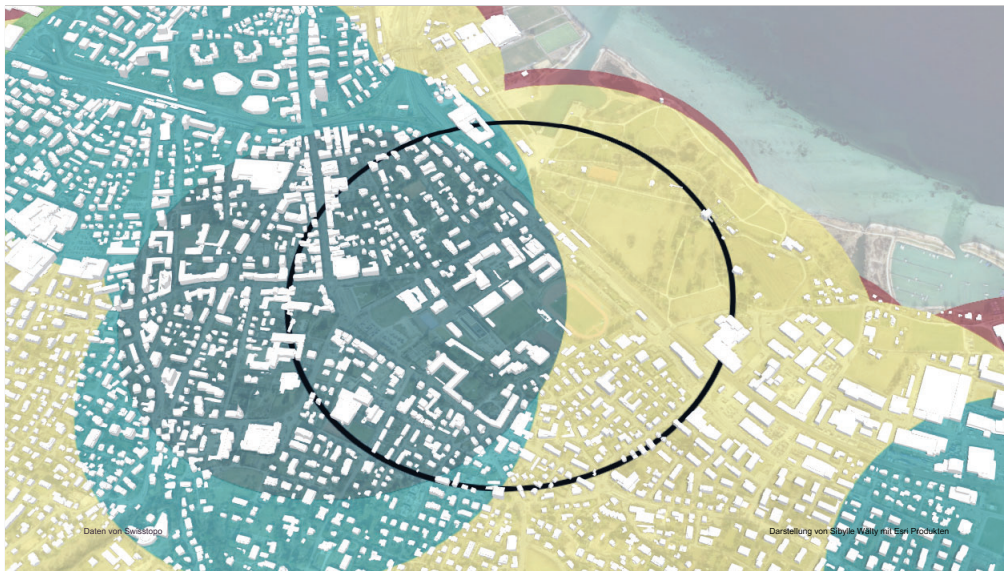
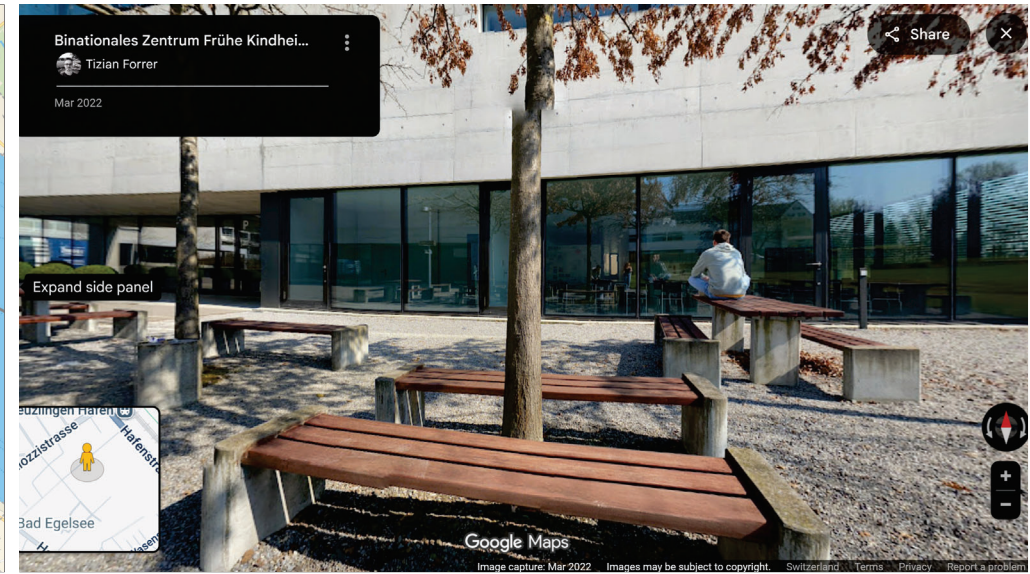
- Anteil preisgünstiger
Wohnraum
- Parkplatzstellungs-
pflicht
- Grünflächen
- etc.

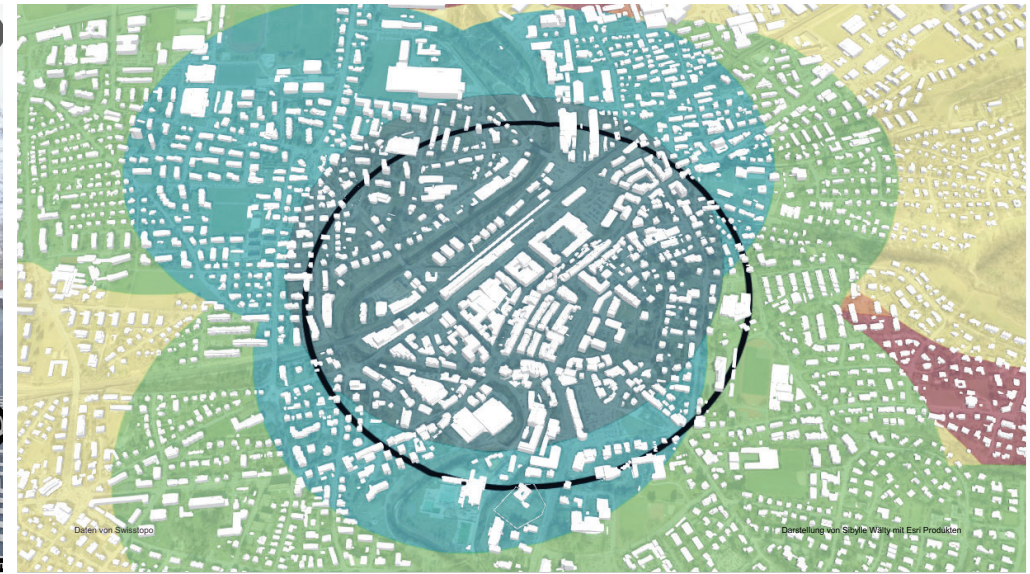
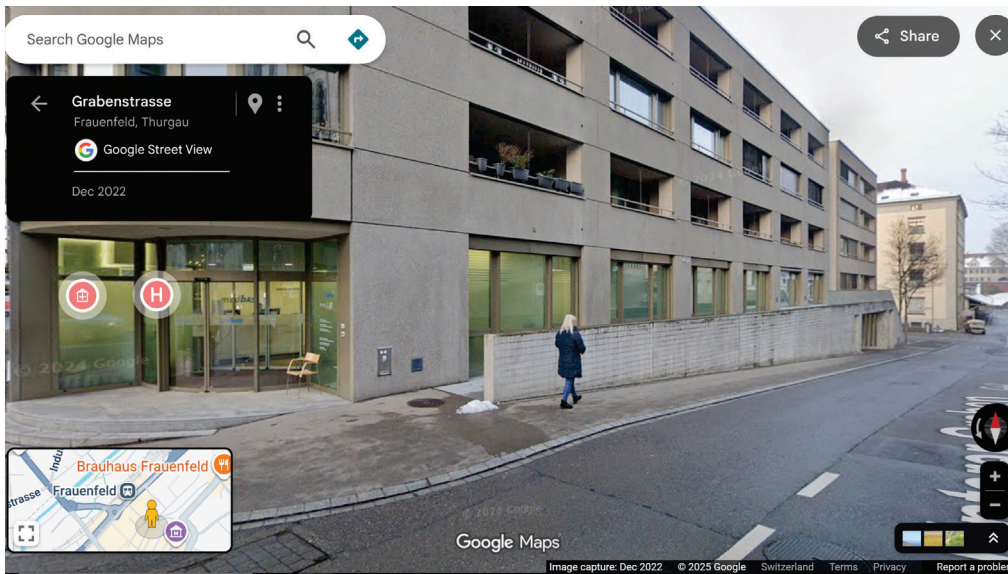


Ohne Anpassung:

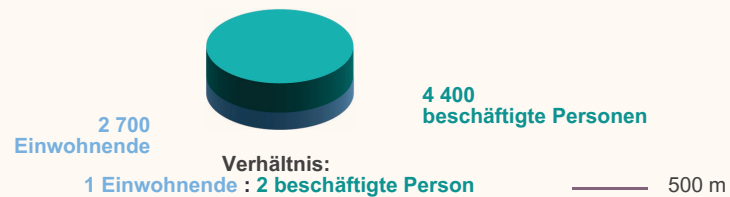
- Einzonungen
- Bau auf grünen
Wiesen





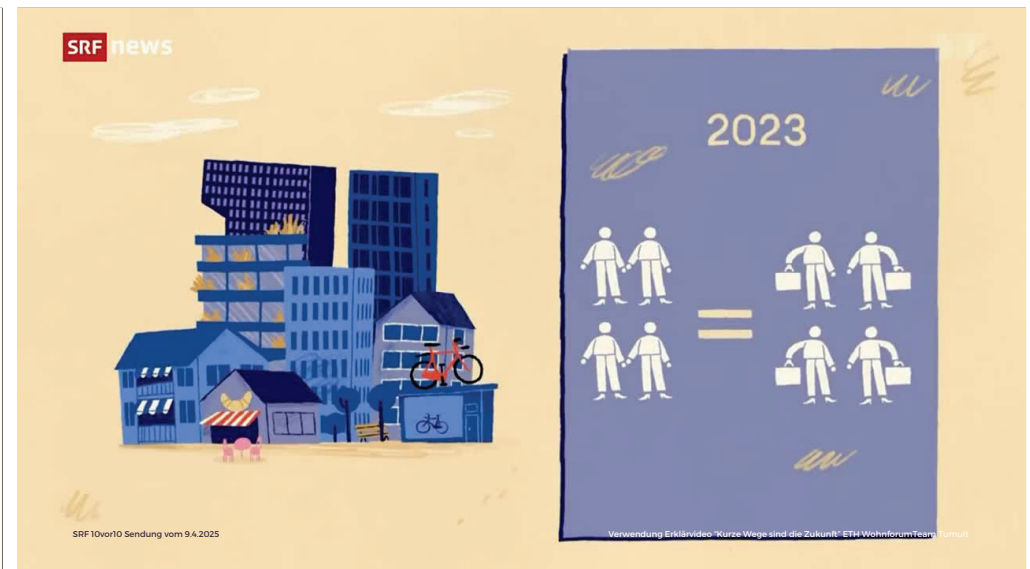


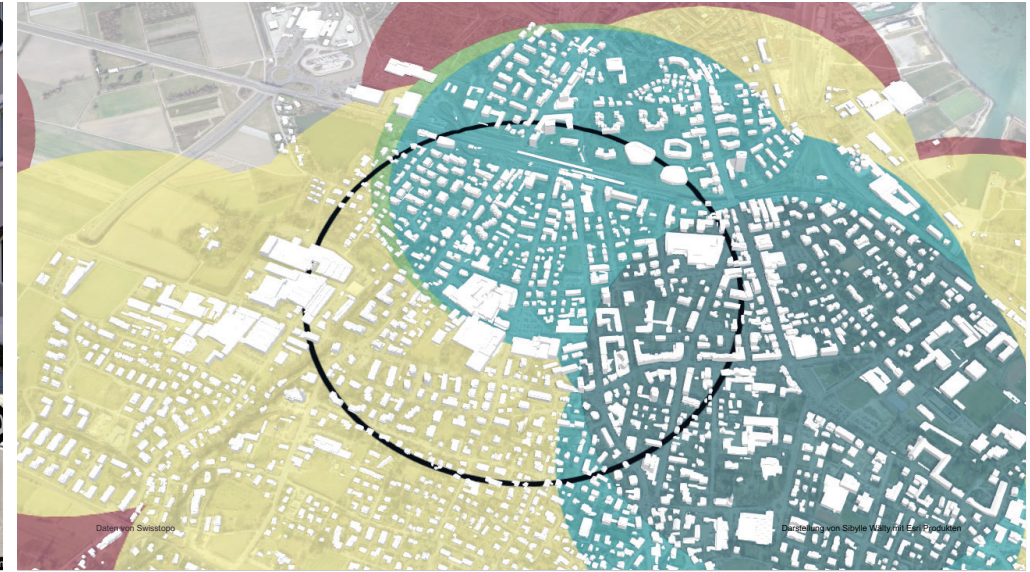
Oberstadtstrasse, Frauenfeld ~~10-Minuten-Nachbarschaft~~



Bundesamt für Statistik (2022) GEOSTAT Hektardaten

Berechnungen & Darstellungen Sibylle Wälty





Finken- Schützenstrasse, Kreuzlingen ~~10-Minuten-Nachbarschaft~~



Bundesamt für Statistik (2022) GEOSTAT Hektardaten

Berechnungen & Darstellungen Sibylle Wälty

Kanton Thurgau im Jahr 2022 keine 10-Minuten-Nachbarschaft



Bundesamt für Statistik (2022) GEOSTAT Hektardaten

Berechnungen & Darstellungen Sibylle Wälty

5 von 80 Gemeinden mit Potenzial zur Prüfung von 10-Minuten-Nachbarschaften

Amriswil
Arbon
Frauenfeld
Kreuzlingen
Weinfelden



Bundesamt für Statistik (2022) GEOSTAT Hektardaten

Berechnungen & Darstellungen Sibylle Wälty

2022: 5 von 80 Gemeinden mit 5000–9999 Einwohnenden im 500-m-Radius

Frauenfeld
Kreuzlingen



Bundesamt für Statistik (2022) GEOSTAT Hektardaten

Berechnungen & Darstellungen Sibylle Wälty

6 von 80 Gemeinden mit Potenzial zur Prüfung von 5000-9999 Einwohnenden im 500-Meter-Radius

Bischofszell
Bottighofen
Bürglen (TG)
Rickenbach (TG)
Romanshorn
Wilén (TG)

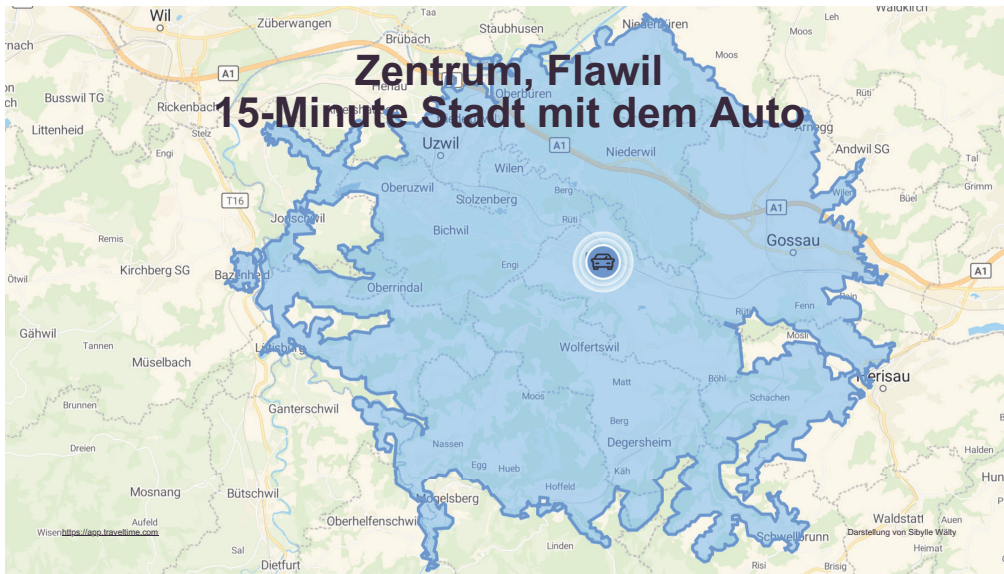


Bundesamt für Statistik (2022) GEOSTAT Hektardaten

Berechnungen & Darstellungen Sibylle Wälty

Zentrum, Flawil 15-Minute Stadt mit dem Velo





Siedlungsgebiet Gemeinde Flawil



Eine 10-Minuten-Nachbarschaft = 16× effizienter als zersiedelte Gemeinde

Zersiedelte Gemeinden
(z. B. Flawil)



2-Kilometer-Radius

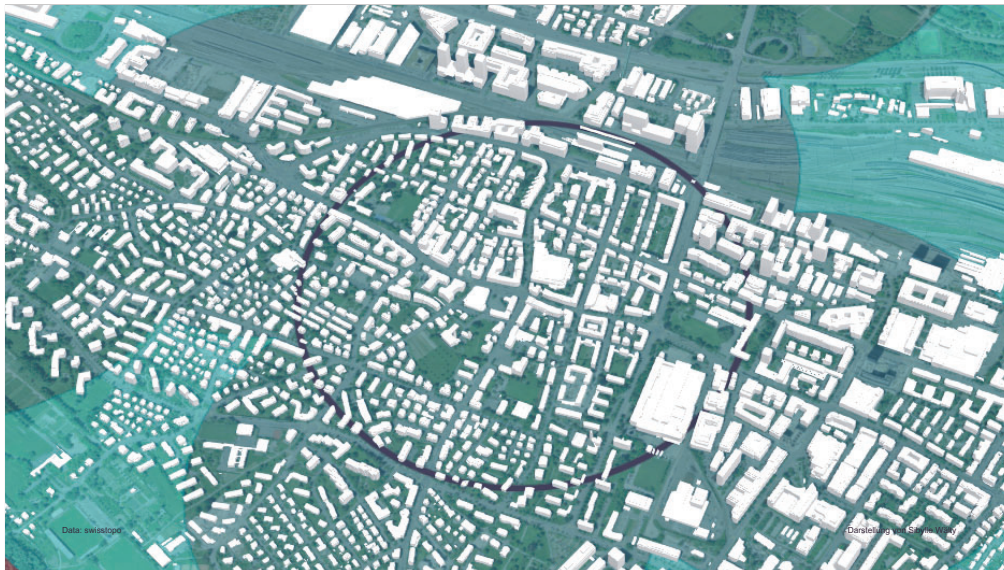
Bundesamt für Statistik (2022) GEOSTAT Hekardaten

10-Minuten-Nachbarschaften
(z.B. Lindenplatz, Zürich)



500-Meter-Radius

Berechnungen & Darstellungen Sibylle Wälti



Lindenplatz, Zürich 10-Minuten-Nachbarschaften



Bundesamt für Statistik (2022) GEOSTAT Hekardaten

Berechnungen & Darstellungen Sibylle Wälti

10-Minuten-Nachbarschaften: echtes Transformationspotenzial



Siedlungsstruktur
bestimmt
Mobilitätsverhalten



Innenentwicklung mit
Mischnutzung
=
weniger Autonotwendigkeit +
mehr Fussläufigkeit



- Es entsteht mehr und mehr leistbarer Wohnraum
- Alltagswege werden kürzer
- Ortszentren und Nachbarschaften werden lebendiger

Verdoppelung der zu Fuss zurückgelegten Etappen

Zersiedelung
(z. B. Flawil)

10-Minuten-Nachbarschaften
(z.B. Lindenplatz Zürich)



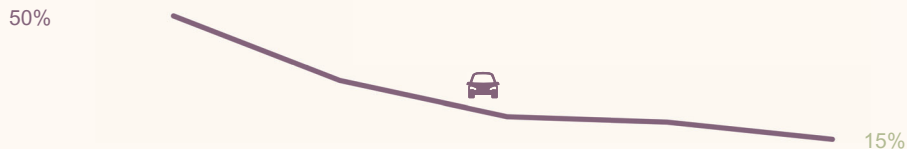
Bundesamt für Statistik (2015) Mikrozensus Mobilität, (2015) GEOSTAT Hektardaten

Berechnungen & Darstellungen Sibylle Wälti

Reduktion um zwei Drittel der mit dem Auto zurückgelegten Etappen

Zersiedelung
(z. B. Flawil)

10-Minuten-Nachbarschaften
(z.B. Lindenplatz Zürich)



Bundesamt für Statistik (2015) Mikrozensus Mobilität, (2015) GEOSTAT Hektardaten

Berechnungen & Darstellungen Sibylle Wälti

10-Minuten-Nachbarschaften: Quantität + Qualität



500-Meter-Radius:
• mind. 10'000
Einwohnende
• idealerweise 2
Einwohnende pro
beschäftigte Person



- weniger Parkierung
- mehr Grünflächen
- mehr prosperierende Erdgeschossnutzung



Leistbarer Wohnraum &
Interessenabwägung
• Denkmalschutz/ISOS
• Lärmschutz
• etc.

Wie gelingt die Transformation?



**Richtpläne
für öffentlichen Freiraum**
(behördenverbindlich)



**Nutzungsplanung
für private Grundstücke**
(eigentümerverbindlich)



Aufgeklärte Partizipation:
• Ohne Akzeptanz kein Wandel möglich.

Beteiligung als Schlüssel: Aufgeklärte Partizipation in Flawil



Ausgangslage
ordentliche Revision
Ortsplanung,
harmonisierung
BPG Kt. SG 2017,
• **weiter wie bisher**



**Städtebauliche Szenarien in
4D (Raum und Zeit) für das
Ortszentrum (15/50/100 Jahre)**
• weitere Zukünfte, wie
**hochwertige
Innenentwicklung od.
10-Minuten-Nachbarschaft**
ermöglichen



**Dialog aller Akteur mit
Ziel Akzeptanz:**
• ordentliche Revision,
• ggf. 10-Minuten-
Nachbarschaft
ermöglichen +
lebendiges Ortszentrum
schaffen



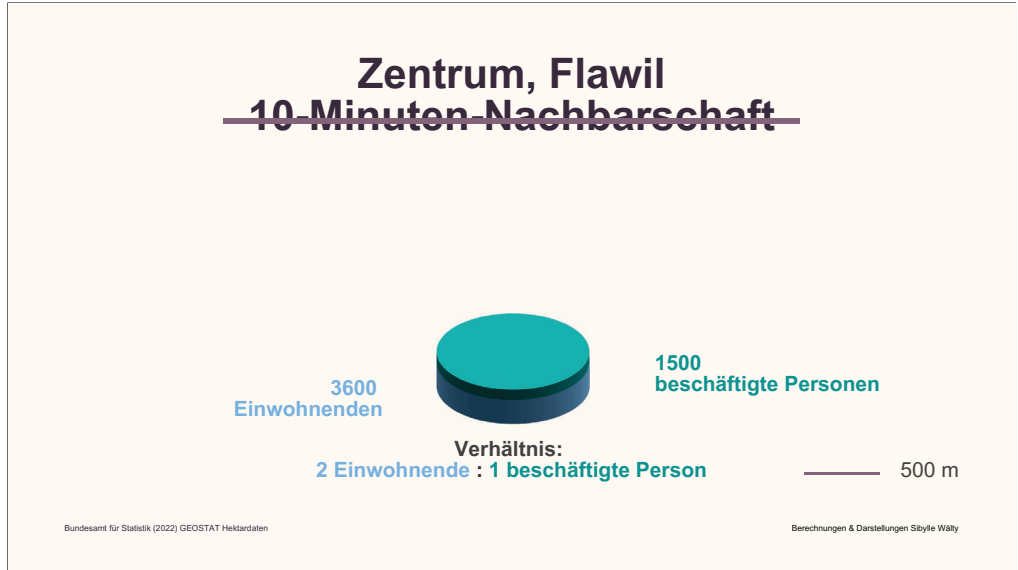
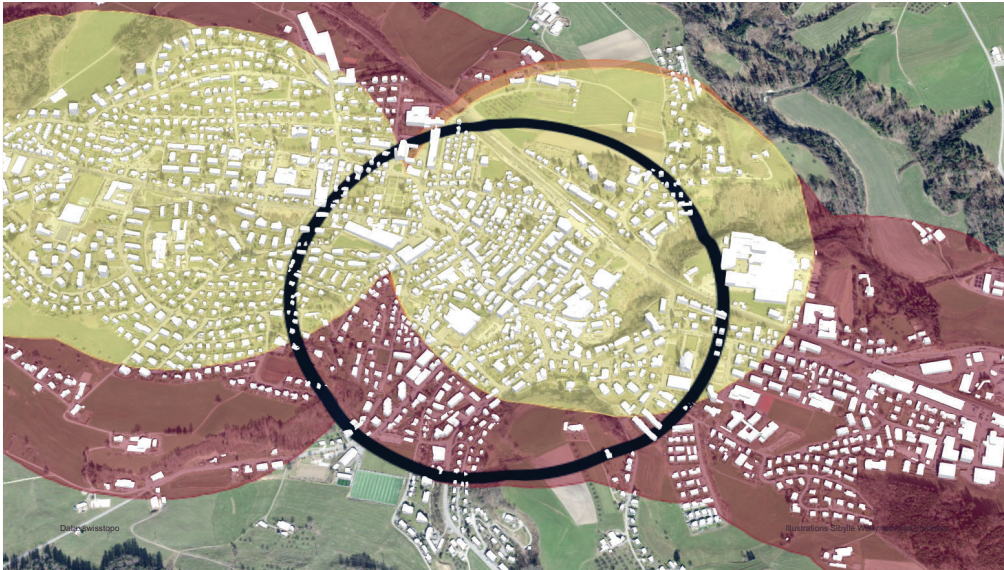
Wanderausstellung Flawil 29. April - 12. Mai 2025

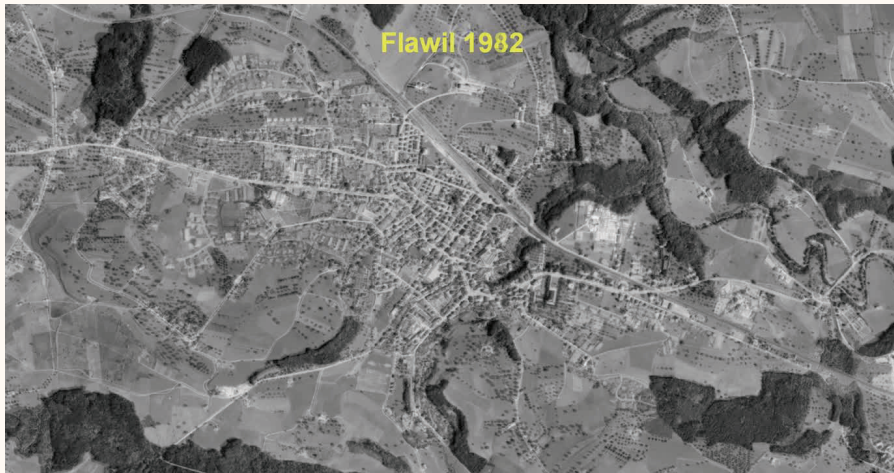
Foto: André Keller/ Kulturburg GmbH



Bahnhofstrasse Flawil

Foto Miriam Lüdi

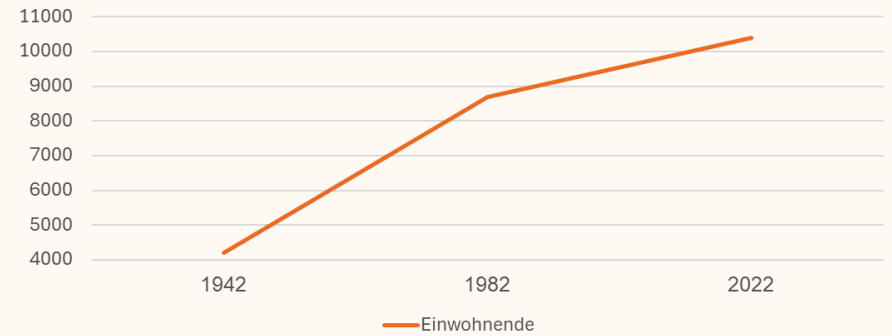




Daten von Swisstopo

Darstellungen Sibylle Wälti

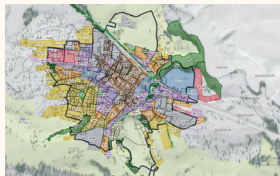
Bevölkerung mehr als verdoppelt in Flawil v.a. mittels Einzonungen



Daten: Bundesamt für Statistik GEOSTAT STATPOP 2022, Kanton St. Gallen

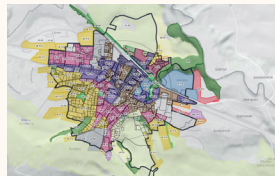
Darstellungen Sibylle Wälti

Zonenpläne



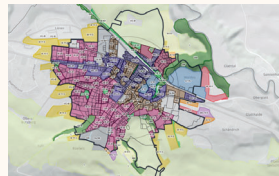
Szenario 1:
10 Zonen mit Wohnen, davon
1 Zone 5-geschossig

(Alle Zonen bleiben)



Szenario 2:
7 Zonen mit Wohnen, davon je
2 Zonen 5-/6-geschossig

(Kerzone Erhalt & EFH-
zonen bleiben)



Szenario 3:
5 Zonen mit Wohnen, davon je
2 Zonen 5-/6-geschossig

(Kerzone Erhalt bleibt)

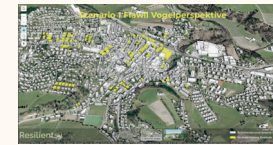
Darstellungen Sibylle Wälti mit Esri Produkten

Szenario 1: Weiter wie bisher



Mögliche Zukunft
Ortszentrum Flawil
in rund 15 Jahren

Daten: Swisstopo, Bundesamt für Statistik GEOSTAT



Mögliche Zukunft
Ortszentrum Flawil
Vogelperspektive
in 60-100 Jahren



Mögliche Zukunft
Ortszentrum Flawil
vom Weidegg-Parkli
in 60-100 Jahren

Berechnungen & Darstellungen Sibylle Wälti mit Esri Produkten

Szenario 2: Hochwertige Innenentwicklung



Mögliche Zukunft
Ortszentrum Flawil
in rund 15 Jahren



Mögliche Zukunft
Ortszentrum Flawil
Vogelperspektive
in 60-100 Jahren



Mögliche Zukunft
Ortszentrum Flawil
vom Weidegg-Parkli
in 60-100 Jahren

Daten: Swissstop, Bundesamt für Statistik GEOSTAT

Berechnungen & Darstellungen Sibylle Wälty mit Eari Produkten

Szenario 3: 10-Minuten-Nachbarschaft



Mögliche Zukunft
Ortszentrum Flawil
in rund 15 Jahren



Mögliche Zukunft
Ortszentrum Flawil
Vogelperspektive
in 60-100 Jahren

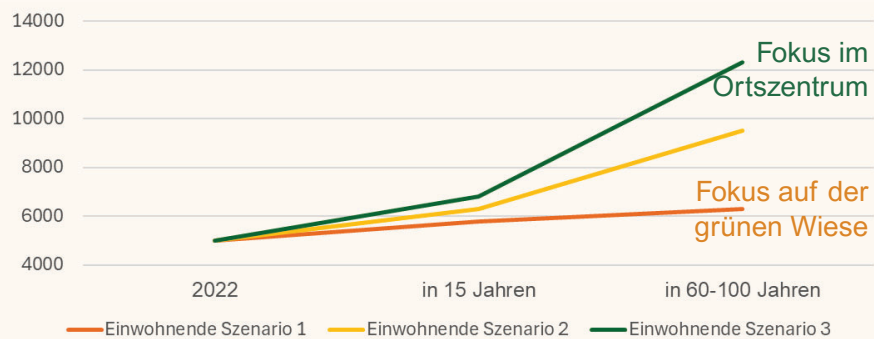


Mögliche Zukunft
Ortszentrum Flawil
vom Weidegg-Parkli
in 60-100 Jahren

Daten: Swissstop, Bundesamt für Statistik GEOSTAT

Berechnungen & Darstellungen Sibylle Wälty mit Eari Produkten

Wo und wie sollen die Menschen in der Zukunft in Flawil leben?



Daten: Bundesamt für Statistik GEOSTAT STATPOP 2022

Berechnungen & Darstellungen Sibylle Wälty

Takeaway für Thurgauer & Thurgauerinnen



Raum ist endlich
Sorgsamer Umgang mit
Boden schützt Landschaft,
Klima und Lebensqualität.



**Kurze Wege, grosse
Wirkung**
10-Minuten-Nachbarschaften
schaffen Wohnraum, sparen
Energie und Zeit.



**Mitwirken statt
zuschauen:**
Jede:r kann den Vollzug der
Raumplanung einfordern
und mitgestalten.

10-Minuten-Nachbarschaften an Orts- / Arealentwicklung & Veranstaltungen



Wanderausstellung



Geführte Spaziergänge



Podiumsdiskussionen



Workshops

Standorte Wanderausstellung

www.10-minuten-nachbarschaften.ch



4.10. - 2.11.2025	Schmiedhofpark Ebikon
3.11. - 17.11.2025	Waisenhausplatz beim Meret-Oppenheim-Brunnen, Bern im Rahmen der Schweizer Wohntage 2025, Bundesamt für Wohnungswesen (BWO)
6.11.2025	Podium beim Schweizerischer Heimatschutz in der Villa Pathumba
8.11.2025	Geführter Spaziergang Bern
11.11.2025	Podium Bern
Möchten Sie die Wanderausstellung, einen Spaziergang, ein Podium in Ihrer Gemeinde, auf Ihrem Areal oder im Rahmen Ihrer Veranstaltungen? Bitte kontaktieren Sie mich.	



Resilientsy

Spin-off | **ETH** zürich

www.10-minuten-nachbarschaften.ch



Dr. sc. Sibylle Wälty

Gründerin & CEO Resilientsy,
Dozentin ETH Zürich

www.resilientsy.ch

www.10-minuten-nachbarschaften.ch

www.sibyllewaelty.ch

www.linkedin.com/in/sibyllewaelty